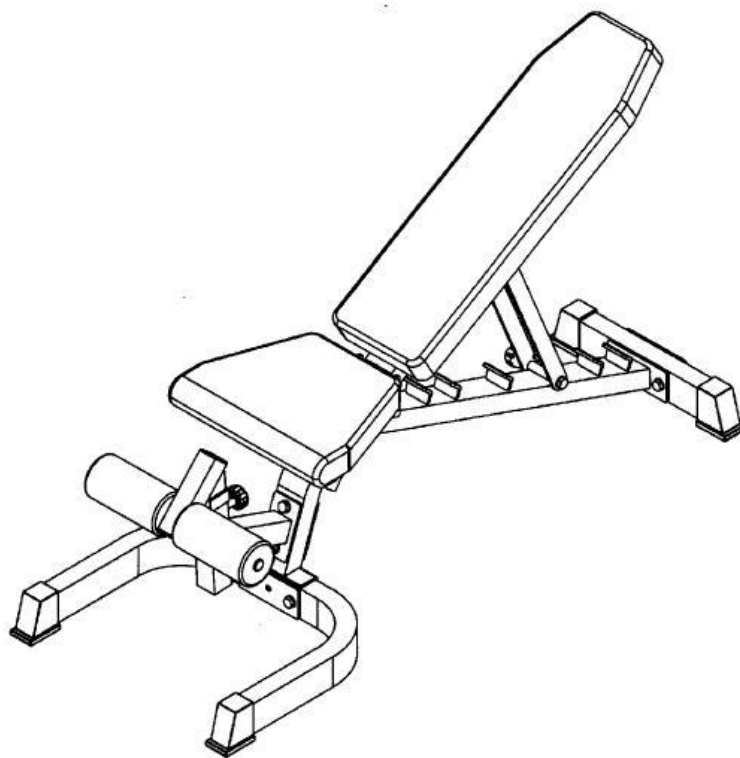


BodyCraft

Manual de utilizare – RO
IN 7378 Banca forta reglabila Body Craft F602



CUPRINS

INFORMATII IMPORTANTE	3
INSTRUCTIUNI DE SIGURANTA	3
SCHEMA.....	4
IMAGINI PIESE	5
LISTA PIESE.....	6
ASAMBLARE	7

INFORMATII IMPORTANTE

Felicitări și vă mulțumim că ați achiziționat banca de forta ajustabilă Body Craft F602. Banca Body Craft F602 oferă o gamă largă de exerciții care pot fi folosite pentru a lucra toate grupele musculare principale.

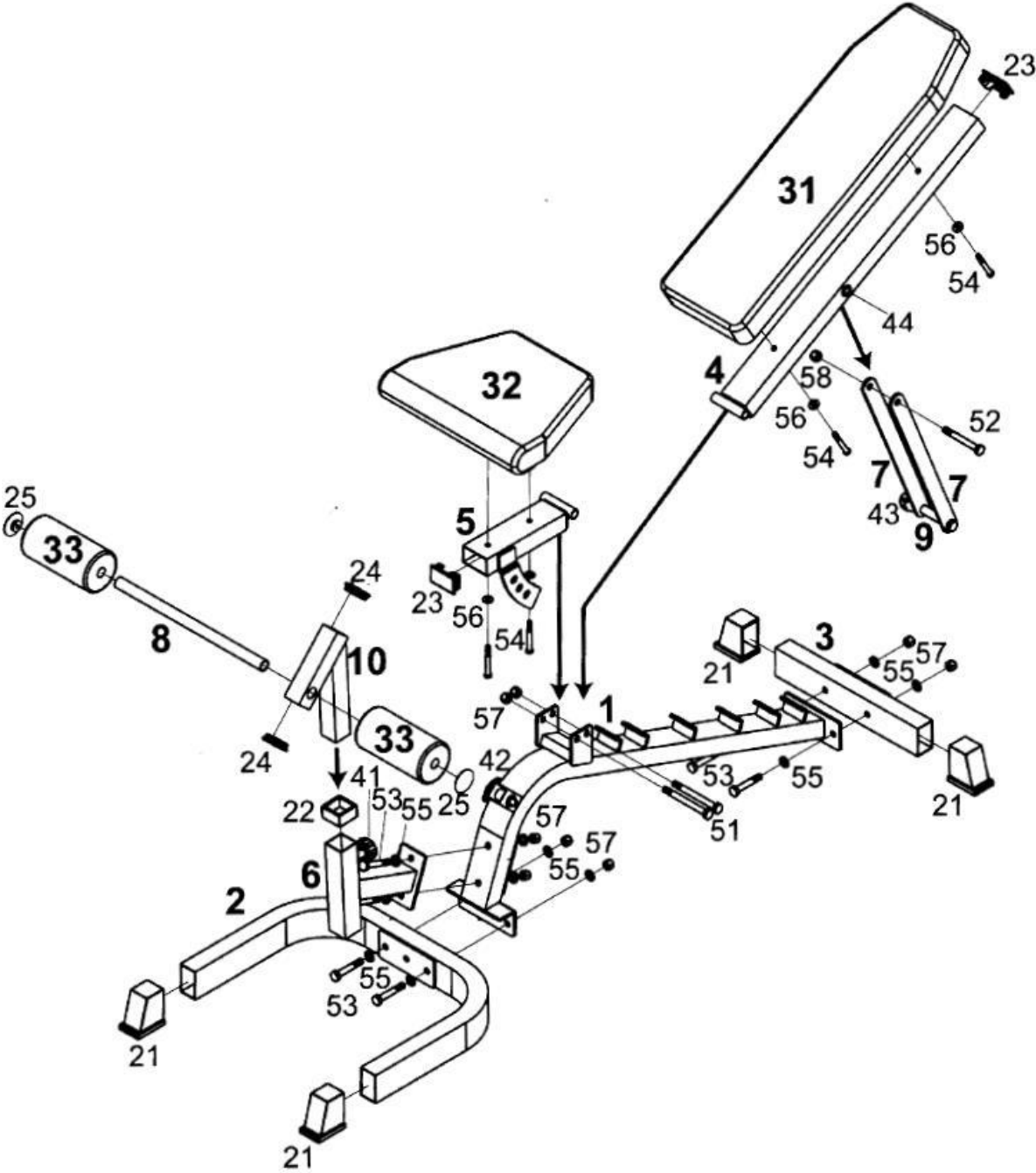
Banca reglabila Body Craft F602 vă va ajuta, fără îndoială, să vă atingeți obiectivele de exercițiu - indiferent dacă doriți să va consolidați sistemul cardiovascular, să vă antrenați corpul sau să obțineți o creștere masivă a masei musculare și a forței. Păstrați acest manual pentru referințe viitoare.

INSTRUCTIUNI DE SIGURANTA

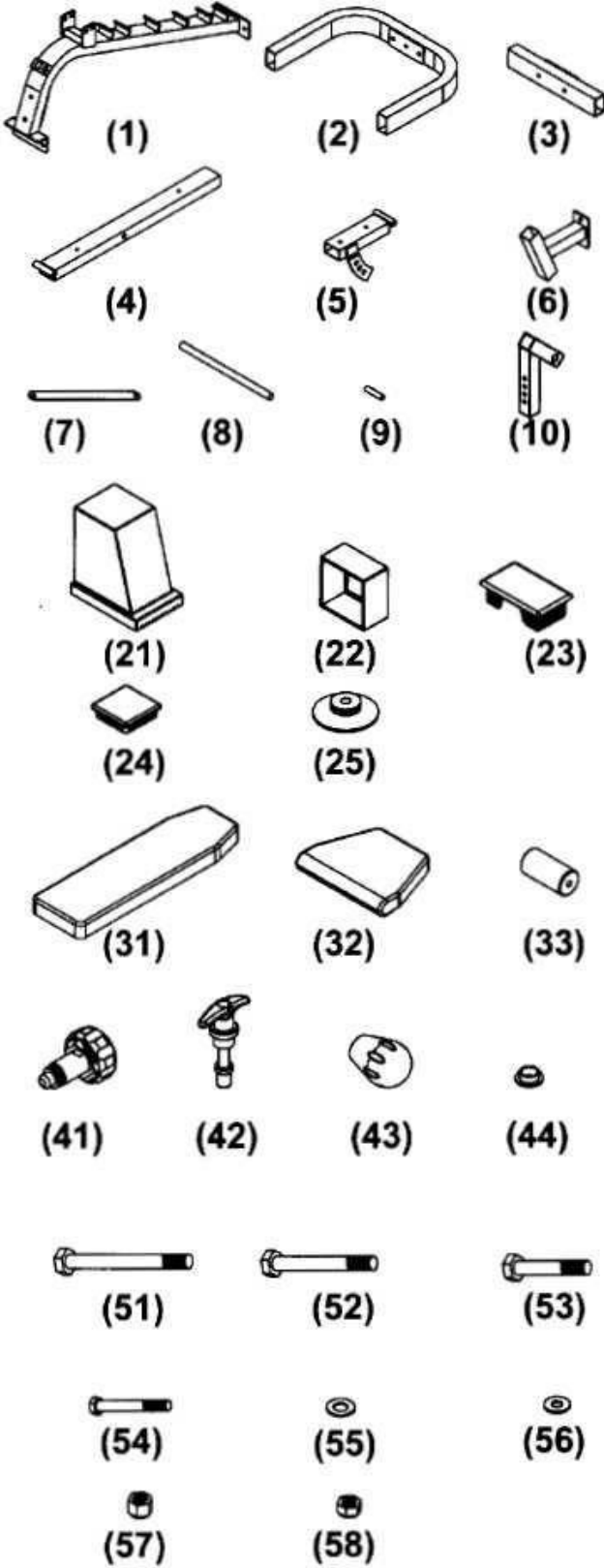
Utilizarea acestui tip de produs prezintă întotdeauna un anumit risc pentru sănătate. Ar trebui să vă adresați întotdeauna medicului dumneavoastră înainte de a începe orice program de exerciții. Consultul unui medic este deosebit de important dacă aveți peste 35 de ani sau aveți probleme de sănătate. Nu ne asumăm nicio răspundere pentru daunele aduse sănătății sau bunurilor cauzate de utilizarea acestui produs.

1. Pentru a asigura utilizarea optima a băncii, este esențial ca instalarea să se efectueze pe o suprafață fermă și plană.
2. Curățați periodic toate suporturile și cadrul. Vă recomandăm să utilizați o soluție de apă și săpun pentru curățare. Nu utilizați detergenți chimici sau abrazivi.
3. Înainte de fiecare utilizare, verificați starea și etanșeitatea elementelor de fixare. Dacă orice piesă este deteriorată, înlocuiți-o imediat cu una nouă. Nerespectarea acestor instrucțiuni poate duce la vătămări grave.
4. Copiii nu trebuie lăsați niciodată nesupravegheați lângă bancă.
5. Țineți mâinile departe de părțile mobile în timpul exercițiului.
6. Când reglati scaunul, asigurați-vă întotdeauna că știftul de blocare este bine fixat. O scaun nestrans poate provoca răni grave.
7. Aveți grijă deosebită cand va antrenați, astfel incat să evitați rănirea.

SCHEMA



IMAGINI PIESE



LISTA PIESE

Nr.	Denumire piese	Nr. bucati
1	Cadru principal	1
2	Stabilizator fata	1
3	Stabilizator spate	1
4	Suport spatar	1
5	Suport scaun	1
6	Cadru frontal	1
7	Tija spatar	2
8	Ax	1
9	Dop distantier	1
10	Suport	1
21	Capac 75x45mm	4
22	Manson patrat 50mm	1
23	Capac tub 45x75mm	2
24	Capac tub 45mm	2
25	Capac rola 1"	2
31	Captuseala spatar	1
32	Scaun	1
33	Rola spuma	2
41	Siguranta I (maner)	1
42	Siguranta II (maner cu aripa)	1
43	Piulita	1
44	Saiba	6
51	Surub 1/2" X 5"	3
52	Surub 1/2" X 4"	1
53	Surub 1/2" X 3"	6
54	Surub 3/8" X 2-3/4"	4
55	Saiba 1/2"	12
56	Saiba 3/8"	4
57	Piulita 1/2"	9
58	Piulita 1/2"	1

Asamblare

Pentru a facilita instalarea, nu strângeți șuruburile ferm până când nu vi se indică acest lucru în manual.

1. Așezați capacele (21) pe stabilizatoarele fata/spate (2 și 3). Atașați stabilizatoarele (2 și 3) la cadrul principal (1) și fixați cu patru șuruburi (53), opt șaibe (55) și patru piulițe (57).
2. Atașați cadrul frontal (6) la cadrul principal (1) și fixați cu două șuruburi (53), patru șaibe (55) și două piulițe (57).
3. Atașați suportul scaunului (5) și suportul spătarului (4) la cadrul principal (1), apoi fixați cu două șuruburi (51) și două piulițe (57).
4. Atașați tija spatarului (7) la suportul spătarului (4) folosind șurubul (52) și piulița (58) - strângeți șurubul până la capăt și apoi slăbiți-l cu 1/2 rotație pentru a permite mișcarea tijei spatarului (7).
5. Atașați scaunul (32) la suport (5) și spătarul (31) la suportul de spatar (4), apoi fixați cu patru șuruburi (54) și patru șaibe (56). Introduceți capacul (23) în suportul scaunului (5) și suportul spatarului (4).
6. Așezați manșonul pătrat (22) pe cadrul frontal (6) și apoi introduceți suportul (10) în el. Așezați capacele (24) pe suport (10).
7. Introduceți axul (8) prin suport (10) și apoi glisați rolele de spumă (33) pe el. Fixați rolele folosind capacele rotunde (25).

Verificați dacă toate șuruburile și piulițele sunt strânse corect, înainte de utilizarea produsului.