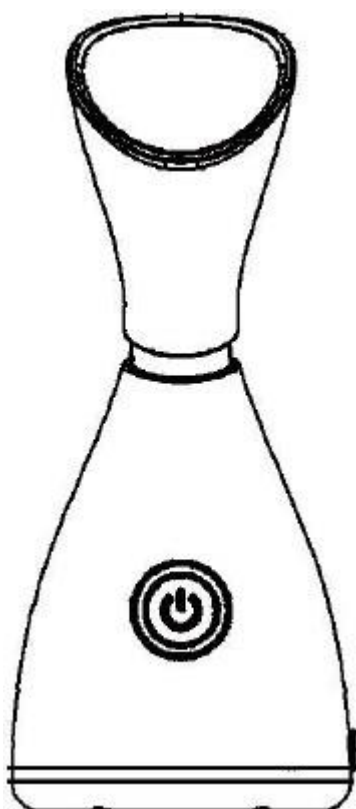




MANUAL DE UTILIZARE – RO
IN 23198 Aparat de Sauna Faciala
inSPORTline Cison



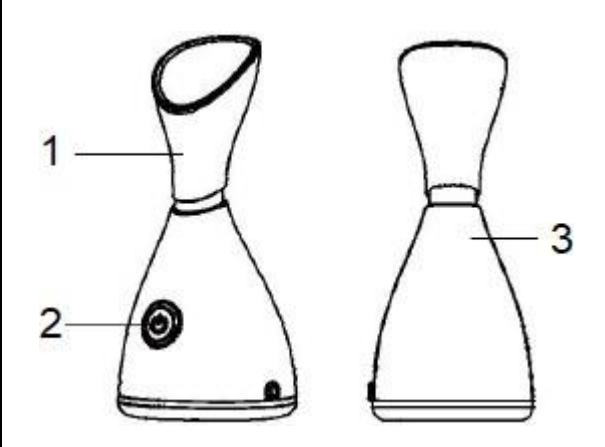
CUPRINS

INSTRUCTIUNI DE SIGURANTA	3
DESCRIERE PRODUS	3
ASAMBLARE	4
UTILIZARE	4
PASI UTILIZARE	5
CURATARE SI MENTENANTA.....	5
SPECIFICATII.....	5
PROTEJAREA MEDIULUI INCONJURATOR.....	6

INSTRUCTIUNI DE SIGURANTA

- Cititi manual inainte de utilizare si pastrati-l pentru referinte ulterioare.
- Urmati intotdeauna toate instructiunile si avertizarile.
- Nu folositi produsul langa apa sau in locuri cu umiditate crescuta.
- Produsul nu este recomandat persoanelor sensibile la caldura.
- Daca simtiti durere sau observati probleme la nivelul pielii, opriti imediat utilizarea produsului.
- Produsul nu este potrivit pentru: femei insarcinate, persoane cu piele sensibila, care sufera de alergii, arsuri, boli dermatologice, persoane ce se recupereaza dupa operatii.
- Nu atingeti partile metalice ale stecherului atunci cand il conectati la priza.
- Opriti si scoateti din priza produsul dupa utilizare.
- Nu conectati/deconectati aparatul cu mainile ude.
- Acest produs nu este o jucarie, feriti-l de copii si animale.
- Nu folositi produsul in apropierea unor surse inflamabile (sprayuri, gaz, etc.)
- Lasati apa sa se raceasca si apoi o puteti goli din aparat.
- Utilizati doar apa distilata sau filtrata.
- In timpul utilizarii, produsul emana abur fierbinte, tineti produsul la o distanta de cel putin 20 cm de corp.
- Nu scuturati, inclinati, deplasati produsul in timpul utilizarii, sau la 10 minute dupa utilizare. Apa fierbinte se poate varsa si cauza arsuri.
- In timpul utilizarii, asezati produsul pe o suprafata plana, nu il tineti in maini.
- Nu folositi mai mult de 10 minute/de 2 ori pe zi. Pentru piele normala, folositi de 2-5 ori pe saptamana, pentru piele sensibila, doar 1 data pe saptamana.
- Daca simtiti vreun disconfort, opriti imediat utilizarea produsului.

DESCRIERE PRODUS

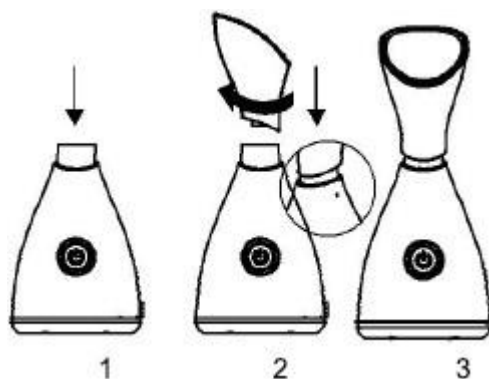
	1.	Vaporizator
	2.	Buton pornire
	3.	Corpul aparatului

ASAMBLARE

Asezati produsul pe o suprafata dreapta si solida.

Masurati apa, nu treceti de marcaj.

Aliniati vaporizatorul si corpul aparatului, exista un marcaj (IMG. 2), rotiti la 90 ° in sens orar. Produsul este gata de utilizare (IMG. 3).



UTILIZARE

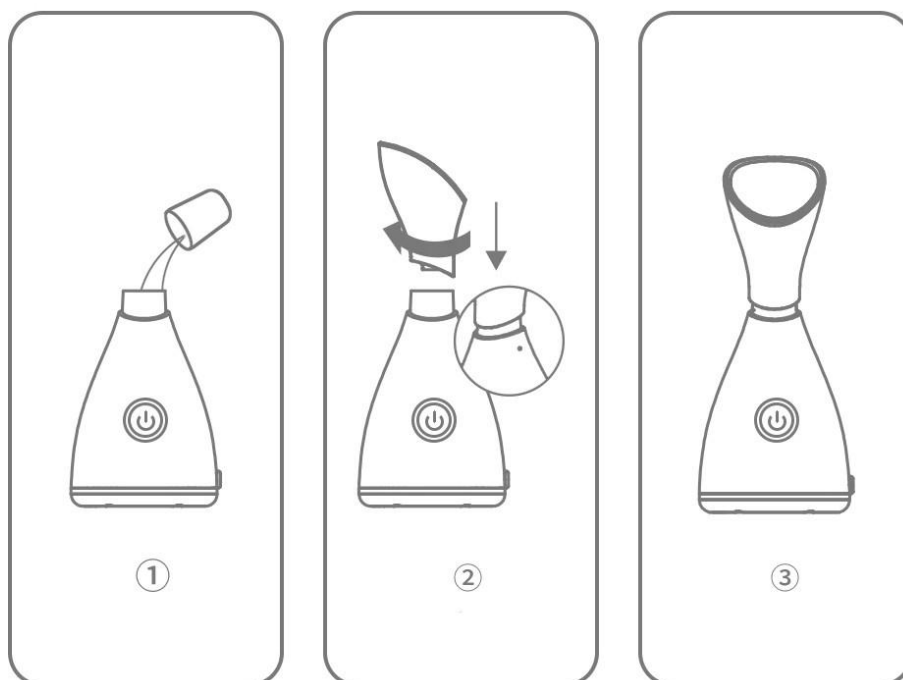
Folositi doar apa distilata sau filtrata.

Din cauza calitatii diferite a apei, va recomandam sa utilizati doar apa distilata sau filtrata.

Nu amestecati cu alte lichide, uleiuri, etc.

1. Introduceti stecherul in priza.
2. Generarea aburilor are loc la 20 secunde dupa pornirea aparatului. Nu umpleti excesiv recipientul. Nu depasiti ecartamentul marcat.
3. Aparatul trebuie sa fie la cel putin 20 cm distanta de fata dvs. Cand apa incepe sa se termine, aparatul va emana mai putini aburi. Cand nu mai este apa deloc, aparatul se opreste. Daca doriti sa continuati folosirea aparatului, opriti-l, asteptati 10 min, si apoi repetati pasii 1 - 3. In caz contrar, opriti aparatul, lasati-l sa se raceasca si apoi depozitati-l.
4. Opriti aparatul dupa utilizare. Apoi efectuati rutina de ingrijire a pielii.

PASI UTILIZARE



1. Adaugati apa distilata / filtrata
2. Atasati vaporizatorul.
3. Porniti aparatul.

CURATARE SI MENTENANTA

Dupa utilizare, asteptati sa se raceasca si goliti toata apa, apoi lasati-l sa se usuce.

1. Lasati produsul sa se raceasca minim 10 min.
2. Opriti aparatul, scurgeti excesul de apa si stergeti suprafata aparatului.
3. Cand doriti sa goliti apa, deconectati vaporizatorul si turnati apa din corpul aparatului.

Curatati produsul de praf cel putin 1 data pe luna.

Adaugati apa in recipient, atasati vaporizatorul si agitati usor de 3x - 4x, nu inclinati produsul in timp ce il agitati. Apoi varsati apa din recipient. Repetati pasii de 2x - 3x.

SPECIFICATII

Denumire:	Aparat sauna faciala, nanoionic
Putere nominală:	300 W
Tensiune nominală:	110V – 220V
Volum aburi:	6.5g / min
Capacitate recipient:	65 ml

Protejarea mediului inconjurator

Dupa expirarea duratei de utilizare a produsului sau daca posibila reparatie nu este economica, eliminati-l in conformitate cu legile locale, duceti-l in spatii destinate colectarii. Prin eliminarea corespunzatoare veti proteja mediul si sursele naturale. In plus, puteti ajuta la protejarea sanatatii umane. Daca nu sunteti sigur de eliminarea corecta, cereti ajutorul autoritatilor locale, pentru a evita incalcarea legii sau sanctiunile.

Nu puneti bateriile printre deseurile menajere, ci predati-le in spatii destinate reciclarii.