



MANUAL DE UTILIZARE – RO
IN 26291 Aparat de vibromasaj inSPORTline Lotos Max



CUPRINS

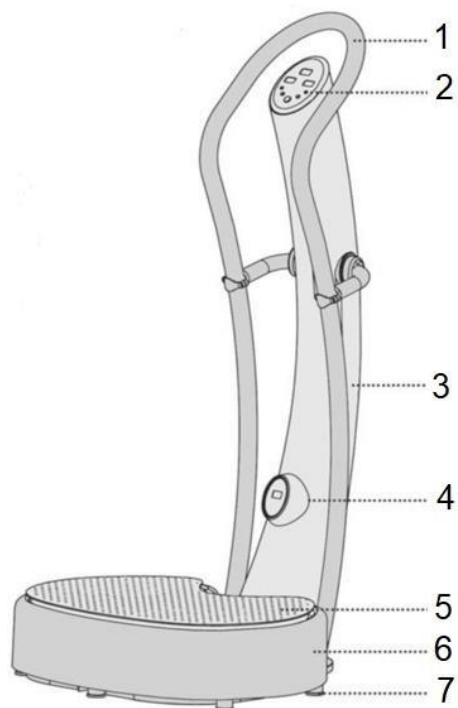
INSTRUCTIUNI DE SIGURANTA	3
DESCRIERE PRODUS	4
PIESE DE ASAMBLARE	4
ASAMBLARE	5
PANOU CONTROL PRINCIPAL	6
PANOU CONTROL SECUNDAR	7
CODURI EROARE	7
MENTENANTA	7
SPECIFICATII	8
PROTEJAREA MEDIULUI INCONJURATOR.....	8

INSTRUCTIUNI DE SIGURANTA

- Inainte de prima utilizare, cititi cu atentie manualul si pastrati-l pentru referinte ulterioare.
- Respectati toate instructiunile si avertizarile in timpul asamblarii produsului. Folositi produsul doar in scopul pentru care a fost conceput.
- Urmati instructiunile de asamblare intocmai. Informati toti utilizatorii despre utilizarea sigura si corecta a aparatului. Asamblarea se poate face doar de catre o persoana adulta.
- Feriti produsul de copii si de animale. Nu lasati aparatul nesupravegheat.
- Consultati medicul inainte de utilizarea produsului. Acest lucru este esential daca aveti probleme de sanatate sau luati medicamente ce va pot afecta pulsul, tensiunea sau nivelul colesterolului.
- Urmati semnalele corpului dvs. intotdeauna. Daca simtiti durere sau orice alt disconfort (presiune in piept, puls neregulat, respiratie dificila sau greata), opriti imediat folosirea aparatului. Antrenarea incorecta poate duce la accidentari grave.
- Asezati produsul pe o suprafata dreapta, uscata si curata si pastrati o distanta de siguranta de cel putin 0.6 m de alte obiecte. Puteti folosi un covoras pentru a proteja podeaua.
- Purtati imbracaminte si incaltaminte sport atunci cand folositi aparatul. Nu purtati haine prea largi.
- Nu folositi produsul in exterior.
- Inainte de fiecare utilizare, verificati daca produsul prezinta semne de uzura sau deteriorare. Verificati in mod regulat suruburile si piulitele. Strangeti-le daca este necesar. Nu folositi niciodata un produs deteriorat sau uzat.
- Nu folositi produsul daca apar margini ascutite.
- Nu folositi produsul daca scoate zgomote neobisnuite.
- Nicio parte ajustabila nu trebuie sa restrictioneze sau sa impiedice miscarea utilizatorului. Doar o singura persoana trebuie sa foloseasca aparatul la un moment dat.
- Produsul nu este potrivit pentru uz terapeutic.
- Atentie la deplasarea si ridicarea aparatului, pentru a nu va accidenta spatele. Este recomandat sa cereti ajutorul unui alt adult.
- Nu faceti modificari neautorizate ale aparatului. In caz de necesitate de reparatii, consultati un service profesional.
- Categorie: H pentru uz casnic
- Limita de greutate: 136 kg

ATENTIE: Nerespectarea instructiunilor poate duce la accidentari serioase.

DESCRIERE PRODUS



1. Manere

2. Panou control principal

3. Cadru mijlociu

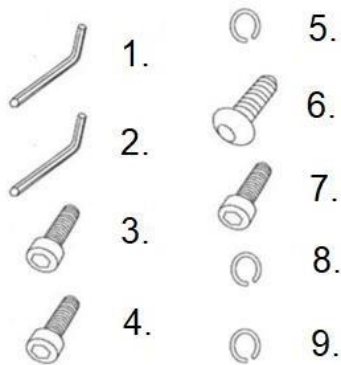
4. Panou control secundar

5. Platforma

6. Carcasa baza

7. Picioare ajustare suprafata

PIESE DE ASAMBLARE



1. Cheie imbus M5

2. Cheie imbus M8

3. Surub M10x30, 2x

4. Surub M6x10, 4x

5. Saiba flexibila M10, 2x

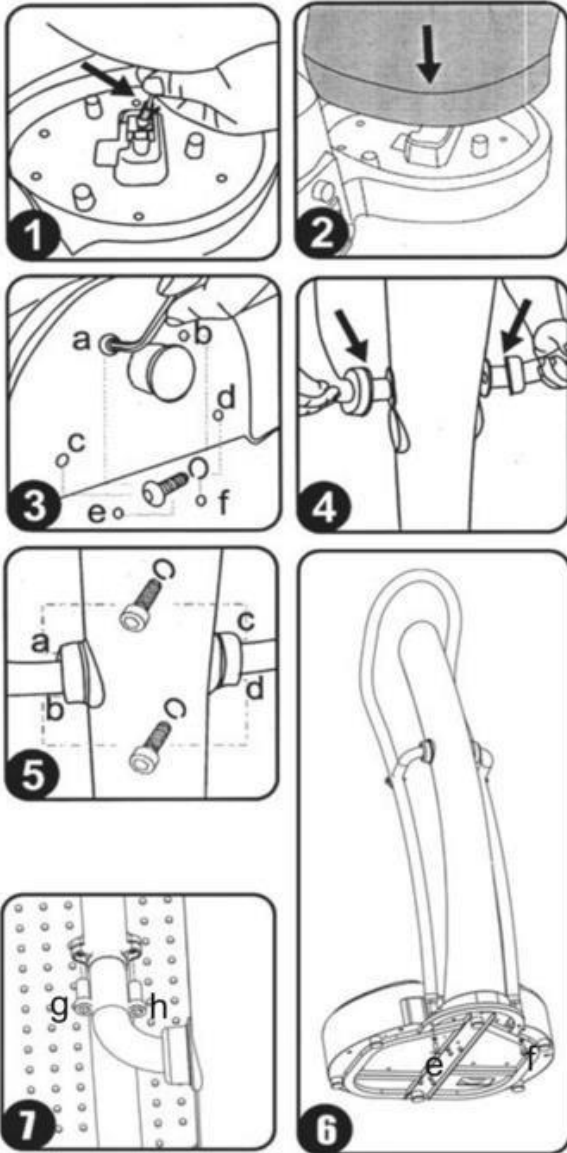
6. Surub M8x25, 6x

7. Surub M6x20, 4x

8. Saiba elastica M8, 6x

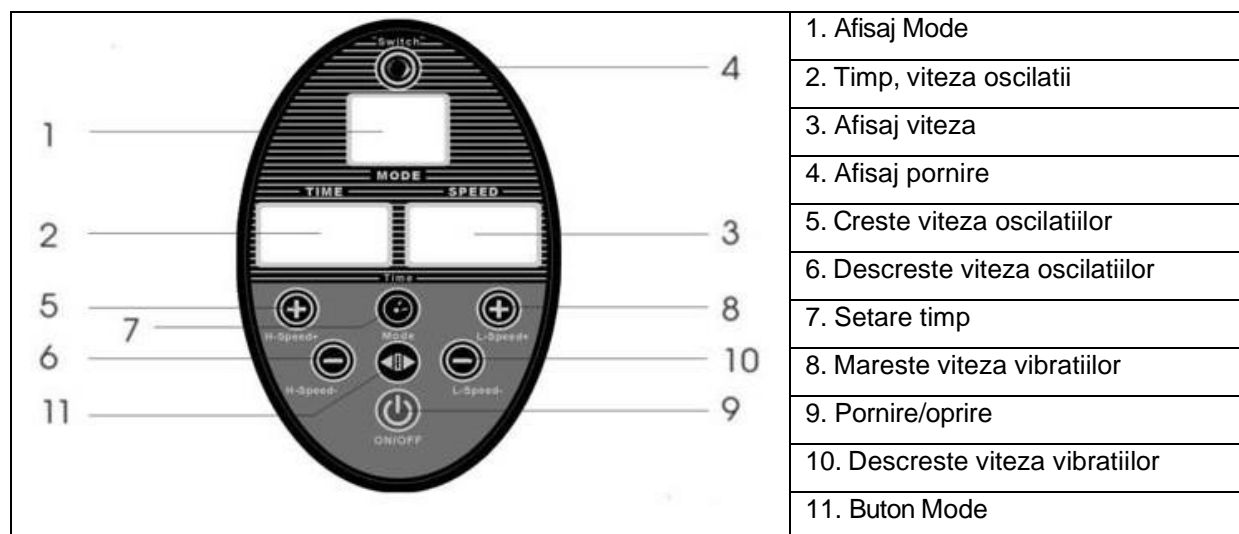
9. Saiba elastica M6, 4x

ASAMBLARE



1. Conectati cablul de la cadrul principal la baza aparatului.
2. Inserati cadrul mijlociu in baza.
3. Fixati-l cu 6 suruburi M8x25.
4. Atasati manerele la cadrul mijlociu.
5. Fixati manerele la cadru folosind 4x suruburi si saibe M6x20.
6. Atasati apoi manerele la baza folosind 2x suruburi M10x30 si saibe.
7. Fixati manerele la cadrul mijlociu folosind 4x suruburi M6x10.

PANOU CONTROL PRINCIPAL



1. Afisaj Mode

Afisajul arata modul curent, inclusiv HL (Mod Dual), HS (Vibratii), LO (Oscilatii), P1 (Program Presetat 1), P2 (Program Presetat 2), P3 (Program Presetat 3), P4 (Program Presetat 4), P5 (Program implicit 5)

P1: 2, 6, 10 ... 46, 50, 46, 6, 4 Vibratii, ciclul se repeta la fiecare 5 secunde.

P2: 2, 6, 10 ... 46, 50, 46, 6, 4 Oscilatii, ciclul se repeta la fiecare 5 seconds.

P3: Oscilatii: 26, 30, ... 46, 50, 46 ... 6, 2, 6, ... 18, 22

Vibratii: 26, 22 ... 6, 46 ... 6, 2, 6 ... 18, 22

Ciclul se schimba la fiecare 5 secunde.

P4: 2, 6, 10 ... 46, 50, 46 ... 6, 4 Vibratii, ciclul se repeta la fiecare 0.5 secunde.

P5: 2, 6, 10 ... 46, 50, 46 ... 6, 4 Oscilatii, ciclul se repeta la fiecare 0.5 secunde.

2. Cronometru / Viteza oscilatii

Afiseaza durata antrenamentului sau viteza oscilatiilor. Timpul este afisat descrescator de la valoarea setată (X.XX) la 0.00.

Viteza oscilatiilor este afisata sub forma (HXX) dupa apasarea butonului de pornire/oprire.

3. Afisare viteza

Afiseaza viteza. Afisajul va comuta între afişarea vitezei de vibraţie (LXX) și viteza de oscilaţie (HXX) la fiecare 5 secunde. Intervalul este cuprins între 0 si 50.

4. Comutator de afişare a timpului/oscilaţiei

Apăsați butonul pentru a comuta între afişarea vitezei de oscilaţie și a duratei de exercițiu.

5. Cresterea vitezei oscilatiilor

Măriți viteza de oscilație sau reglați timpul în modul de setare a timpului.

6. Scaderea vitezei oscilatiilor

Reduceți viteza de oscilație sau reglați timpul în modul de setare a timpului.

7. Timp

Dacă nu rulează niciun program, apăsați butonul pentru a regla ora. Puteți regla ora folosind butoanele de reglare a vitezei.

8. Marirea vitezei de vibrare

9. Măriți viteza vibrației sau reglați timpul în modul de setare a timpului.
10. Pornire/oprire
Apăsați pentru a porni sau opri programul.
11. Scadeți viteza de vibrare
Reduceți viteza de vibrație sau reglați timpul în modul de setare a timpului.
12. Buton Mode

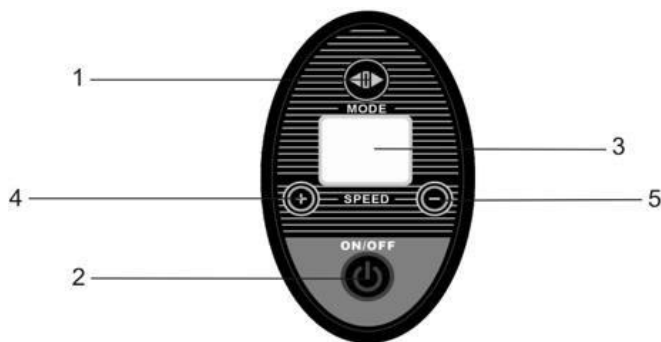
Apasati pentru a comuta intre moduri: HL (Mod Dual), HS (Vibratii), LO (Oscillatii), P1 (Program Presetat 1), P2 (Program Presetat 2), P3 (Program Presetat 3), P4 (Program Presetat 4), P5 (Program implicit 5)

Intrerupator principal



Utilizati intrerupatorul principal pentru a porni/opri aparatul. Asigurati-va ca este conectat corect.

SECONDARY CONTROL PANEL



1. Mod comutare

2. Mod pornire/oprire

3. Ecran

4. Buton crestere

5. Buton descrestere

CODURI ERORI

- E3: protectie la subtensiune
- E4: protectie la tensiune inalta
- E5: suprasarcina motorului oscilant
- E6: suprasarcina motorului cu vibratii
- E7: eroare de conexiune

MENTENANTA

- Strângeți toate șuruburile și piulițele la fiecare 2 luni.
- A se păstra departe de apă și foc.
- După utilizare, ștergeți toate piesele cu o cârpă uscată.
- Deconectați-l după utilizare.

SPECIFICATII

Viteza:	1 - 50
Limită de greutate:	136 kg
Tensiune de intrare:	60 Hz / 110 V
Curentul de intrare:	5A
Performanta maxima:	200 W (oscilatii), 250 W (vibratii)
Dimensiuni:	66.04 x 64.77 x 128.27 cm
Greutate:	30 kg neta, 35 kg bruta

PROTECȚIA MEDIULUI

După expirarea duratei de utilizare a produsului sau dacă eventuala reparație este neeconomică, eliminați-l conform legilor locale și ecologice în cel mai apropiat centru.

Prin eliminarea corectă veți proteja mediul și resursele naturale. În plus, puteți contribui la protejarea sănătății umane. Dacă nu sunteți siguri de eliminarea corectă, cereți ajutorul autorităților locale pentru a evita încălcarea legii sau sancțiunile.

Nu aruncați bateriile printre deșeurile menajere, ci predați-le la locul de reciclare.