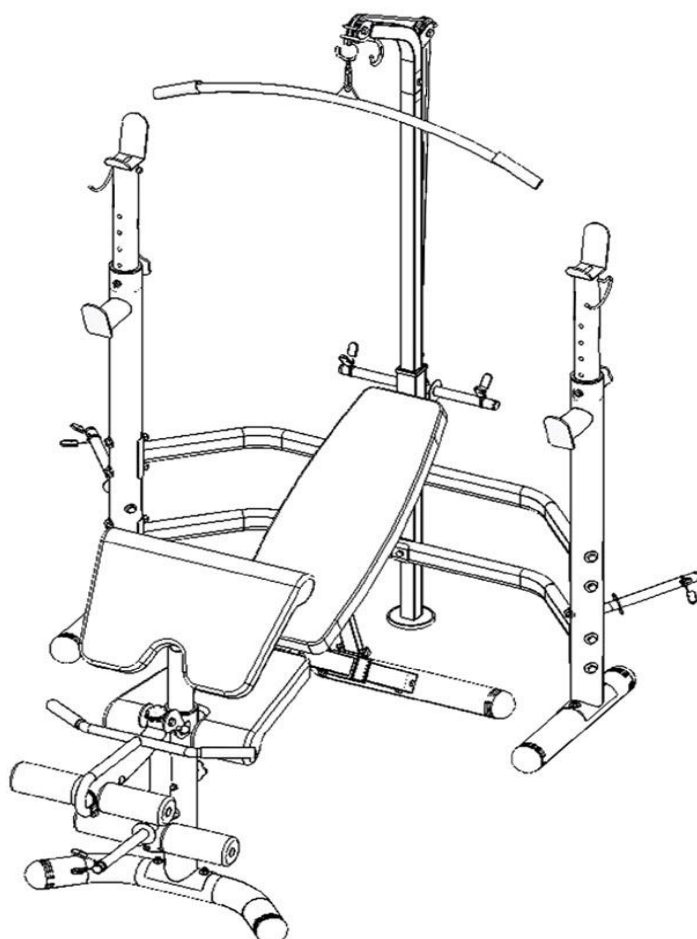


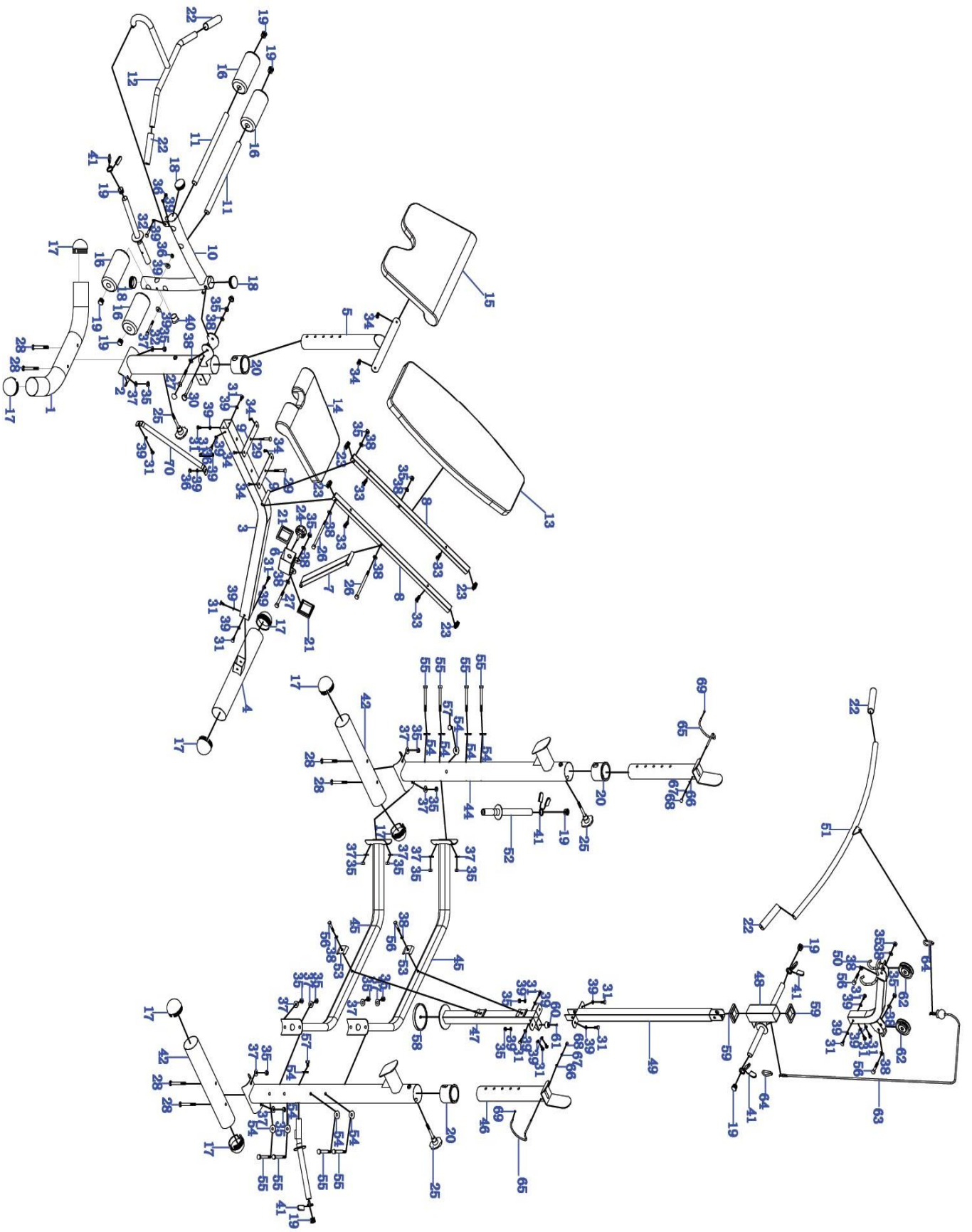


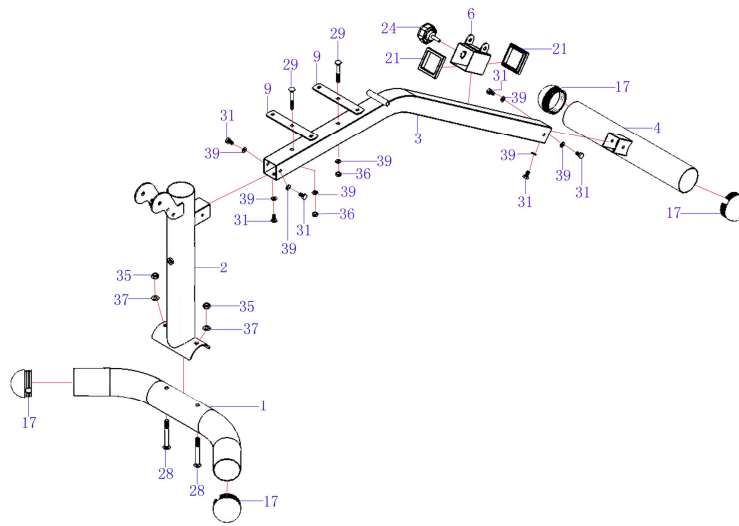
Manualul utilizatorului - RO
IN 4069 Banca multifunctionala inSPORTline Bastet



Componente

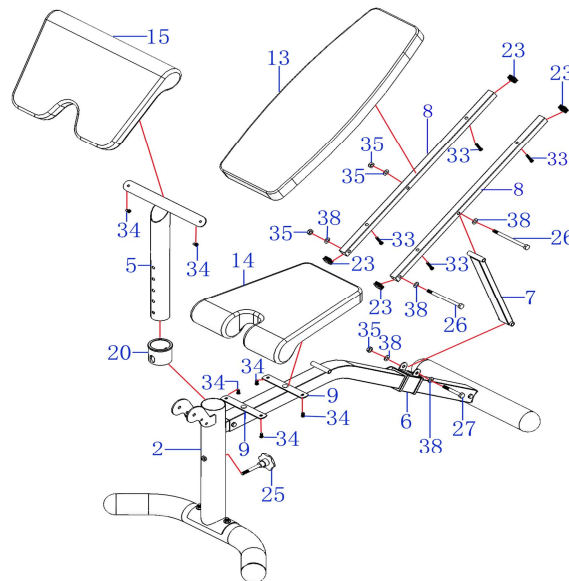
NO.	Descriere	Cant.	NO.	Descriere	Cant.
1	Tub baza	1	36	Piulita (M8)	4
2	Coloana – extensie picioare	1	37	Saiba curbata (M10)	14
3	Cadrul principal	1	38	Saiba (M10)	14
4	Stabilizator spate	1	39	Saiba (M8)	22
5	Cadru suport brate	1	40	Dop (Φ 25)	1
6	Sliding Block	1	41	Clema arc (Φ 25)	5
7	Bara ajustare spatat	1	42	Tub baza	2
8	Bara spatat	2	43	Coloana (stanga)	1
9	Suport sa	2	44	Coloana (dreapta)	1
10	Bara extensie picioare	1	45	Traversa	2
11	Tub suport	2	46	Crutch Tip	2
12	Maner	1	47	Baza turn	1
13	Spatat	1	48	Glide Carriage	1
14	Sa	1	49	Bara conexiune	1
15	Suport maini	1	50	Lat Tower (Upper)	1
16	Manson	4	51	Bara tractiune	1
17	Dop rotund (Φ 76)	8	52	Bara suport greutatei	2
18	Dop rotund (Φ 50)	3	53	Placuta de conexiune	2
19	Dop rotund (Φ 25)	9	54	saiba (M10)	10
20	Distantier plastic (Φ 76V Φ 60)	3	55	Surub (M10*95)	8
21	Distantier plastic (\square 60V \square 50)	2	56	Surub (M10*45)	4
22	Manson maner (Φ 32V Φ 23*120)	4	57	Surub (M10*15)	2
23	Dop patrat (\square 25)	4	58	Stabilizer Pad (Φ 100)	1
24	Surub (M16*22)	1	59	Distantier plastic (\square 50V \square 38)	2
25	Surub (M10*75)	3	60	Protectie de cauciuc (Φ 25)	1
26	Surub (M10*145)	2	61	Surub (M5*10)	1
27	Surub (M10*75)	2	62	Scripete (Φ 25)	2
28	Surub (M10*90)	6	63	Cablu	1
29	Surub (M8*65)	2	64	Carabiniera	2
30	Cui transversal (Φ 8*65)	1	65	Carlig de siguranta	2
31	Surub (M8*15)	15	66	Saiba (M6)	2
32	Surub (M8*45)	2	67	Piulita (M6)	2
33	Surub (M6*40)	4	68	Dop piulita (M6)	2
34	Surub (M6*14)	6	69	Dop carlig siguranta	2
35	Piulita (M10)	21	70	Teava de intarire	1





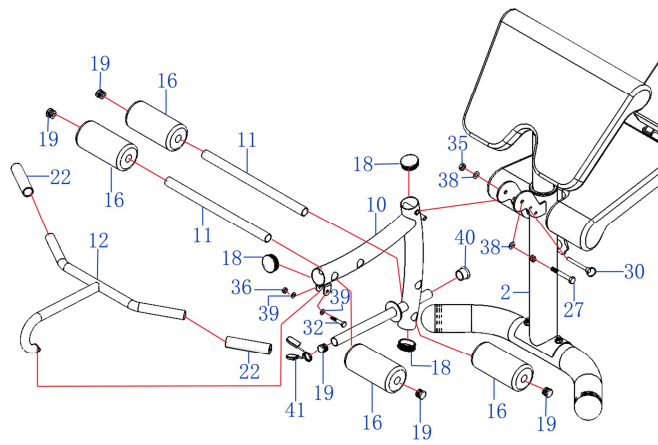
Pasul 1

Asamblati coloana suport (2) la bara pe post de stabilizator(1), si fixati cu un surub(28), o saiba(37) si piulita(35). Atasati cadrul principal (3) la coloana suport(2), si fixati cu un surub(31) si o saiba(39). Asamblati componenta (6) la cadrul principal(3), apoi atasti bara stabilizator pentru partea din spate (4)la cadrul principal (3) fixati cu un surub(31) si o saiba (39) . La final, atasati suportul pentru scaun (9) la cadrul principal (3) fixati cu un surub(29), o saiba(39) si o piulita(36). Si prin ele, se fixeaza cu o teava de intarire (70).Cealalta parte a tevii de intarire (70) se conecteaza la coloana -extensie picioare (2) cu o saiba (39) si o piulita(31).



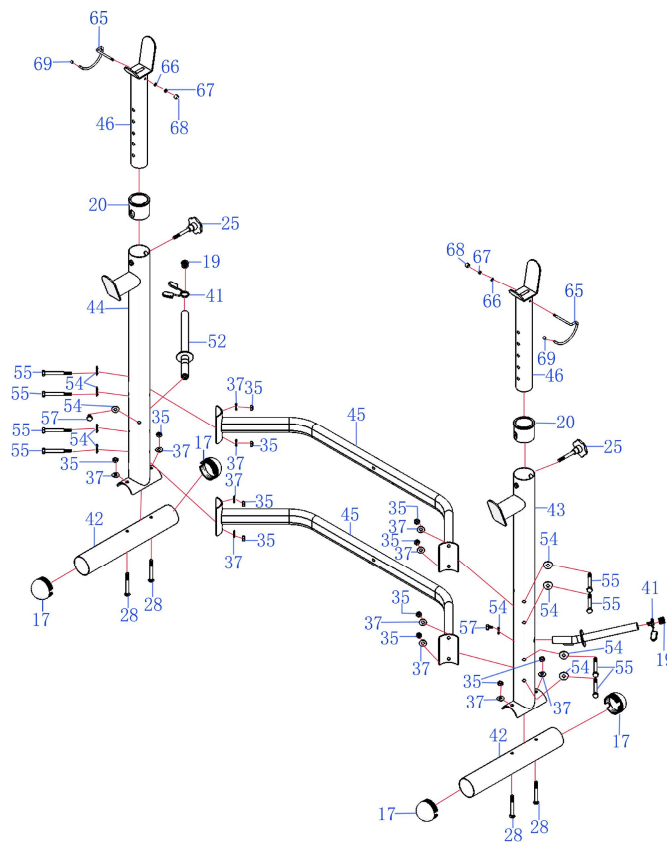
Pasul 2

Asamblati componenta de ajustare a pozitiei spatarului(7) la bara suport(6), si fixati cu un surub(27), o saiba(38) si piulita(35). Barile suport pentru spatar(8) le veti atasa la cadrul principal (3) iar componenta (7) se fixeaza separat cu un surub(26), o saiba(38) si o piulita(35). Atastai spatarul(13) la barile suport(8) si fixati cu un surub(33), si apoi atasati saua(14) la suportul pentru sa(9) fixand cu un surub(34). Asamblati bara pentru glezne la coloana –extensie picioare (2) si fixati cu un surub(25).



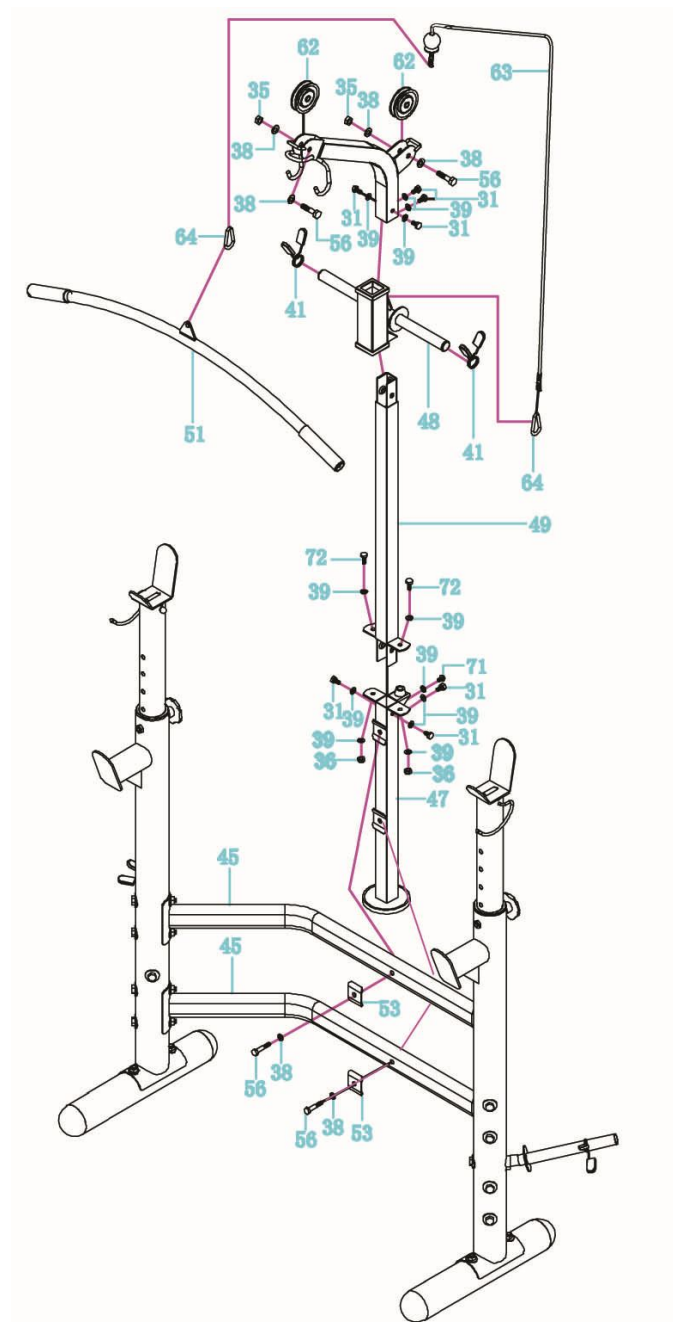
Pasul 3

Atasati componenta (10) la bara suport pentru- extensii picioare(2) fixati cu un surub(27), o saiba(38), si o piulita(35) si cu un cui transversal(30). Apoi atasati mansonul (16) pe barile (11), mansonul pentru maner(22) pe barile manerului(12) , atasati manerul(12) la componenta(10) si fixati cu un surub(32), o saiba(39) si o piulita(36).



Pasul 4

Asamblati tubul de la baza(42) pentru ambele coloane (43) si (44) , fiecare trebuie fixat cu un surub(28), o saiba(37) si o piulita(35), apoi conectati cele doua coloane (43) si (44) prin cele doua traverse (45) fixand cu o saiba(54), surub(55), saiba(37) si piulita(35). Atasati doua componente(46) la coloanele(43) si (44) si fixati cu un surub(25),si apoi asamblati carligul de siguranta(65) in varful componentei (46) strangand piulita(67),saiba(66) si punand dopul de piulita(68). Asamblati bara suport pentru greutati(52) la coloanele (43) si (44) fixand separat cu cate un surub(57) si o saiba(54). Apoi asamblati componenta carligului de siguranta(69) la carlig(65), clema arc(41) la bara suport pentru greutati (52).



Pasul 5

Asamblati bara de baza a turnului (47) la traversa (45) fizand cu ajutorul placutei de conexiune(53),a surubului(56) si a saibei(38). Atasati bara de conexiune (49) la baza turnului (47) fixand cu un surub(31) , saiba(39) si piulita (35) . Atasati componenta(48) la bara de conexiune (49),bara (partea superioara)(50) la aceeaasi bara (49) fixati cu un surub(31) si o saiba(39). Asamblati cablul (63) la scripete(62), si atasati rollerul(62) la capatul superior al barii (50) fixati cu un surub(56), o saiba(38) si piulita(35). Conectati cablurile(63) la componenta(48) prin carabiniera(64). La final , conectati bara de tractiune(51) la cablul(53) prin carabiniera(64).

Instructiuni de siguranta

Va rugam sa pastrati manualul la indemana , pentru eventualele referinte.

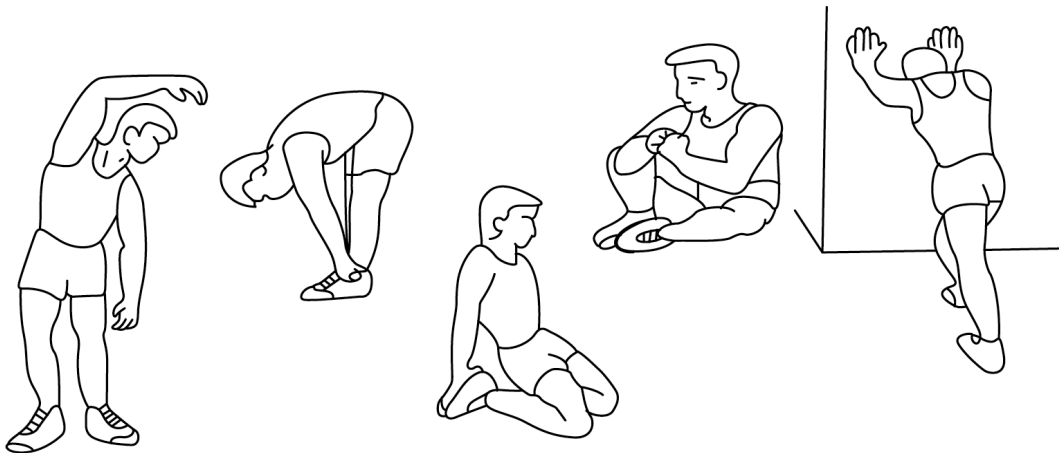
1. Este recomandat sa cititi acest manual pana la capat atent. Nu incepeti sa asamblati aparatul fara sa consultati manualul. Utilizarea se poate face in siguranta doar daca aparatul a fost asamblat , intretinut si utilizat corespunzator. Este responsabilitatea dumneavoastra sa informati toti utilizatorii a acestui aparat, despre masurile de siguranta.
2. Inainte sa incepeti un program de exercitii, este recomandat sa cereti sfatul unui medic. Acesta va poate spune daca aveti conditia fizica si psihica recomandata uzului acestui aparat. De asemenea este recomandat sa cereti sfatul medicului daca luati tratament, mai ales daca aveti probleme cu tensiunea sau pulsul, sau alte probleme de sanatate.
3. Fiti atenti la semnele vitale ale corpului. Exerciitiile incorecte sau excesive va pot afecta grav sanatatea. Intrerupeti antrenamentul daca aveti urmatoarele simptome: simtiti durere, intepaturi in piept piept, puls neregulat, nu primiti aer, ametiti, va simtiti rau sau alte semne de disconfort. Daca observati simptomele din cele observate consultati imediat medicul dumneavoastra.
4. Nu lasati acest echipament la indemana copiilor sau in apropierea animalelor. A se utiliza doar de catre adulti.
5. Pozitionati aparatul pe o suprafata nivelata si solida, eventual este recomandat sa aveti si o saltea protectoare daca il amplasati pe parchet. Pentru siguranta dumneavoastra si a celor din jur este recomandat sa aveti cel putin 0.5 metrii spatiu liber in jurul aparatului.
6. Inainte de a folositi echipamentul, verificati suruburile si piulitele daca sunt stranse. Verificati componentele daca sunt fixate corespunzator .
7. Nivelul de siguranta se mentine doar daca aparatul este corespunzator intretinut, si daca acesta este verificat periodic, daca nu are componente defecte sau uzate.
8. Intodeauna utilizati aparatul pentru ce a fost conceput. Daca observati componente defecte in timpul asamblarii, sau cand verificati aparatul, este recomandat sa va opriti si sa nu utilizati acest aparat pana cand nu schimbati piesele defecte.
9. Purtati haine corespunzatoare in timp ce utilizati acest aparat. Evitati sa purtati haine largi care se pot prinde in aparat, sau haine care fac miscarea dificila.
10. Acest produs este destinat utilizarii casnice. Greutatea maxima a utilizatorului poate fi 120 kg.
11. Echipamentul nu este potrivit utilizarii in scop terapeutic.
12. Aveti grija ca atunci cand ridicati sau mutati aparatul, sa nu va accidentati sau sa nu va fortati spatele. Intotdeauna apelati si la ajutorul unei alte persoane, sau folositi tehnici de ridicare potrivite pentru obiecte grele.

INSTRUCTIUNI DE EXERCITII

Utilizand bicicleta magnetica o sa aveti parte doar de beneficii. O sa va perfectionati conditia fizica, o sa va intariti musculatura si combinat cu o dieta corespunzatoare va ajuta sa slabiti.

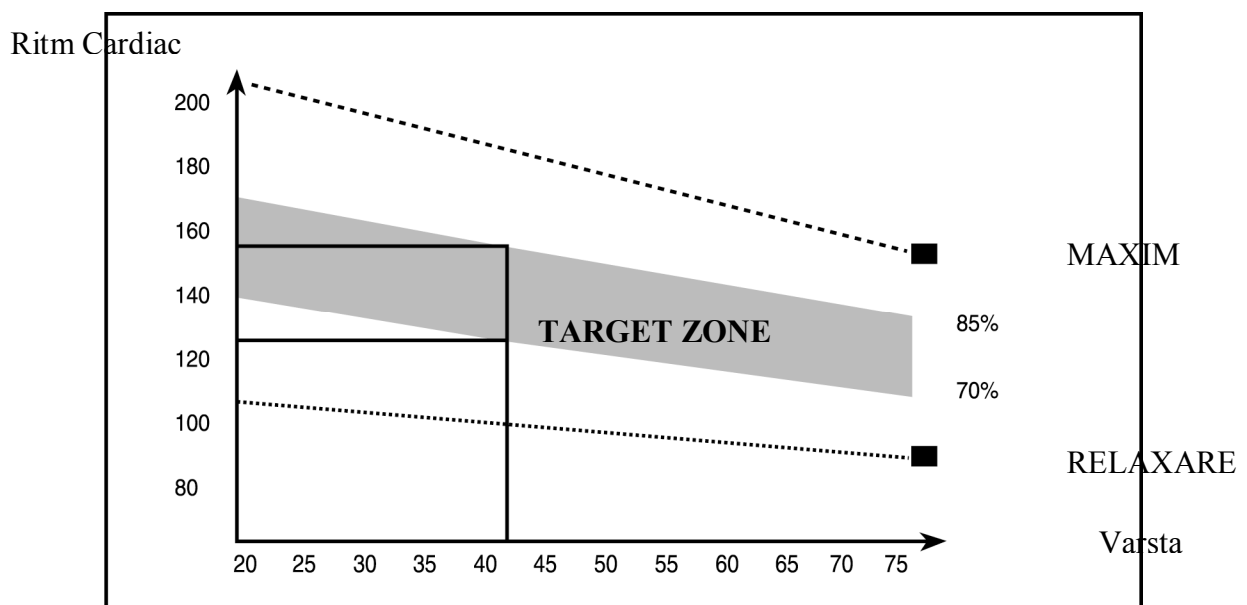
1. Exercitii de incalzire

Acest stadiu ajuta la pornirea circulatiei sangelui prin corp si prin muschi. Astfel se reduce riscul de accidentare sau de crampe musculare. Este recomandat ca sa faceti cateva exercitii de intindere, ca si cum vi se arata pe pozele de mai jos. Fiecare pozitie trebuie mentinut aproximativ 30 de secunde. Nu va fortati, daca simtiti durere INCETATI.



2. Faza de exercitiu

Acesta este etapa cand trebuie sa depuneti effort. Dupa utilizare regulata, musculatura picioarelor dumneavoastra o sa devina mai flexibila. Faceti exercitii dupa ritmul confortabil dumneavoastra, dar incercati sa mentineti un tempo stabil. Pe parcursul exercitiului ritmul cardiac trebuie sa fie in zona "TARGET".



3. Relaxarea

Aceasta etapa este importanta deoarece in acest stadiu sistemul cardio-vascular si muschii revin la normal. Practic acest stadiu este o repetare a fazei de incalzire. De exemplu reduceti

ritmul, continuati inca vreo 5 minute. Pe urma se repeta exercitiile de intindere de la incalzire. Pe parcurs posibil ca este necesar sa va antrenati mai intens si mai mult ca sa atineti aceleasi rezultate. Este recomandat sa va antrenati de 3 ori pe saptamana.

Intarire musculatura

Ca sa va intariti musculatura este recomandat ca sa setati rezistenta la aparat la destul de mare. Astfel faceti sa lucreze mai intens musculatura.

Slabire

Factorul important este cantitatea de efort depus. Cu cat va antrenati mai mult si mai intens cu atat veti consuma mai multe calorii.



CERTIFICAT DE GARANTIE

Nume marca produs :

Model :

Vanzator :

Cu factura/chitanta

Reparatiile se vor efectua la magazinul:

Adresa:

Semnatura si stampila :

Cumparator :

Data cumpararii:

Semnatura/stampila:

S-au efectuat probe de functionare, mi s-au inmanat instructiunile de folosire si mi s-a aratat modul de intrebuintare.

Prin prezenta, sunt de accord cu conditiile de garantie.

Prin prezenta confirm ca am primit produsul in perfecta stare de functionare impreuna cu ghidul de utilizare in limba romana si am luat la cunostiinta ca prezentul certificat de garantie este valabil numai insotit de chitanta sau factura de achizitie. Daca produsul nu este insotit de prezentul certificat sau garantia este expirata sau anulata de catre service datorita utilizarii in conditii anormale conform paragrafului 5, reparatia se va efectua cu acordul meu contra cost.

Punerea in functiune : Se vor respecta cu strictete instructiunile de montaj si punere in functiune care insotesc aparatele. La prima utilizare a aparatului, exercitiile se vor face usor pentru a constata daca functioneaza perfect.

Conditii de acordare a garantiei

1. Termenul de garantie este de 24 luni de la data cumpararii produsului si respectiv ale accesoriilor standard aflate in componenta sa (cumparate simultan cu produsul, cele fara de care aparatul nu poate functiona). Asigurarea garantiei consat in repararea aparatului in stare de functionare.

2. Garantia se acorda conform legislatiei romane in vigoare la data cumpararii, se aplica numai daca aparatul este folosit corespunzator (in concordanta cu instructiunile de folosire) si este valabila numai insotita de chitanta sau factura de cumparare si certificatul de garantie, ambele in original. Durata timpului de garantie se prelungeste cu timpul scurs de la data depunerii reclamatiei pana la recuperarea

3. In cazul defectarii in conditii normale de utilizare, pe durata perioadei de garantie, produsul se va repara gratuit, la sediile mentionate in acest certificat. Durata medie de utilizare a produsului este de 5 ani.

4. Situatii care duc la iesirea din garantie a produsului:

- Nerespectarea conditiilor de manipulare, transport, pastrare, instalare, punere in functiune, exploatare si intretinere prevazute in manualul de utilizare sau in conditii ce contravin standardelor tehnice din Romania;
- Documentele de garantie nu sunt prezentate, au fost deteriorate / modificate sau sunt ilizibile;
- Aparatul prezinta deteriorari cauzate de accidente mecanice, lovituri, socuri, patrunderi de lichide, expuneri la foc, utilizare gresita sau neglijenta, schimbari ale starii aparatului, pastrarea in conditii improprii – functionarea repetata in regim de mari diferente de temperatura care cauzeaza fenomenul de “condens” intern, expunerea excesiva la umezeala sau radiatii solare, deteriorarea capacelor de protectie sau neglijentei in utilizare;
- Sigiliul aplicat de catre vanzator a fost deteriorat, sters sau inlocuit;
- depozitare incorecta, lovire, suprasarcina
- cesul electronic, mansoanele de burete, bateriile, capacele, ornamentele de plastic, brate de la bicicletele eliptice, curelele de franare de la bicicletele medicinale, cablurile de la aparatele multifunctionale, nu fac obiectul garantiei
- Interventii software sau reparatii executate de catre persoane neautorizate sau alte unitati decat cele specificate in prezentul certificat;

5. Pierderea certificatului de garantie determina iesirea din garantie a produsului.

6. Perioada de garantie se prelungeste cu timpul scurs de la data predarii produsului la service, pana la data repunerii in stare de functionare a produsului. Prolungirea termenului de garantie se inscrie pe certificatul de garantie.

7. Asiguram contra cost, reparatii in afara perioadei de garantie, sau daca produsul a iesit din garantie, pe toata durata medie de utilizare a produsului.

8. Repararea produsului de folosinta indelungata defectat in perioada de garantie, atunci cand nu poate fi reparat sau cand durata de nefunctionare din cauza deficientelor aparute in perioada de garantie depaseste 10% din termenul de garantie, la cererea consumatorului, vor fi inlocuite de vanzator/comparator sau acesta va restitui consumatorului contravaloarea actualizata a produsului respective.

9. Obiectul garantiei :

- Cadrul si alte elemente metalice se schimba in caz de rupere sau fisurare, daca nu prezinta urme de lovituri sau zgarieturi;
- Foaia de angrenaj se schimba in cazul in care se produce ruperea de pe axul pedalier sau in cazul in care se constata ruperea dintilor.

***CERTIFICATUL DE GARANTIE NU ESTE TRANSMISIBIL**

Fisa de reparatie in garantie

Nr.	Data receptie	Descrierea defectului	Reparatie efectuata	Prelungire garantie cu	L.S.
1					
2					
3					
4					



Distribuitor :

Total Sport Equipment

Str. Apuseni nr.1, Deva, Hunedoara

CUI : 26389077 ; J20/21/2010

Tel: 0354 88 22 22 / office@insportline.ro

Web: www.insportline.ro

www.sport-mag.ro