



**Manualul utilizatorului-RO**  
**Stepper mini inSPORTline Jungy 9100IN**




## CONTINUT


INSTRUCTIUNI SIGURANTA.....	3
PARTILE PRODUSULUI.....	4
VEDERE DESFASURATA.....	4
LISTA PIESELOR.....	4
GHID UTILIZARE PRODUS.....	5
FUNCTII COMPUTER.....	5
INSTALARE PRODUS .....	6
GARANTIE .....	8.

**Cititi acest manual cu atentie , in special instructiunile de siguranta pentru a-l putea folosi correct. Pastrati manualul pentru referinte ulterioare.**

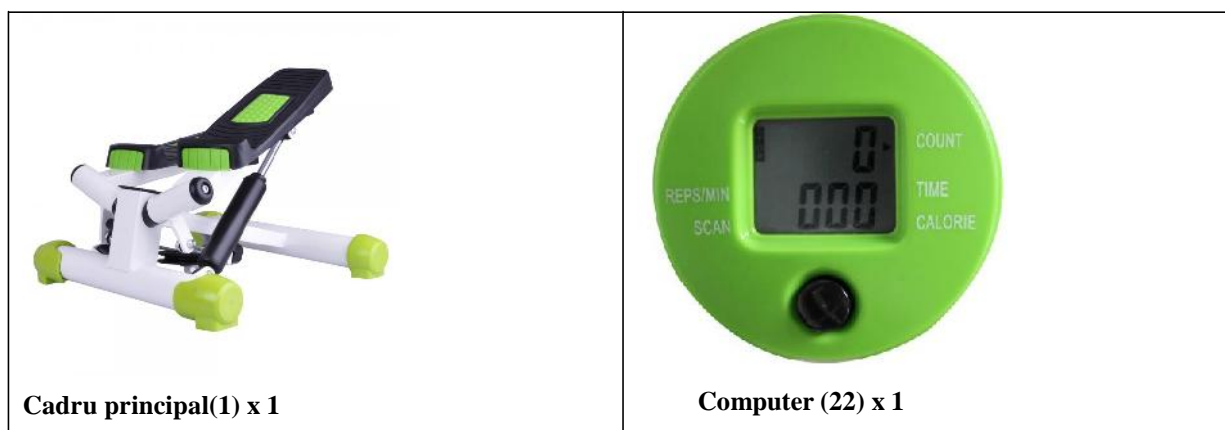
## **INSTRUCTIUNI SIGURANTA**

	<p><b>ATENTIE</b></p> <p>Cititi manualul cu atentie inainte de utilizare</p> <p>Urmati cu atentie pasii de asamblare.</p>
---	---

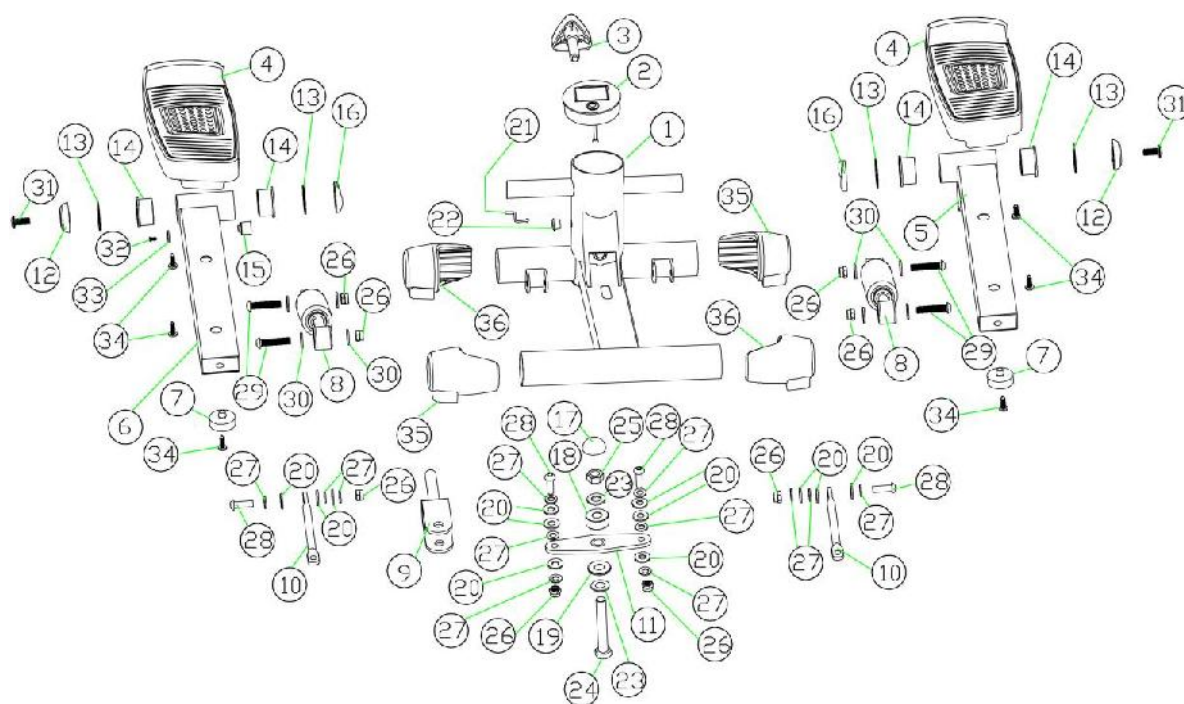
1. Asigurati toate suruburile si capacele, strangeti bine inainte ca produsul sa fie asamblat complet.
2. Asigurati-va ca toate piesele de schimb sunt furnizate de producator, utilizarea altor piese de schimb este interzisa.
3. Pentru sanatatea dumneavoastra, exercitiile trebuie facute correct, regulat si graduat.
4. Copii trebuie sa utilizeze echipamentul doar sub supravegherea unui adult, altfel nu trebuie lasat la indemana copiilor.
5. Purtati echipament corespunzator pentru a evita orice circumstante posibil periculoase. Incetati de indata utilizarea echipamentului si intindeti-va si va relaxati in caz de greutate, durere, ameteli.
6. Echipamentul poate fi folosit de o singura persoana la un moment dat.
7. Incetati a mai folosi echipamentul daca prezinta deteriorari.
8. Asigurati-va ca echipamentul este plasat pe o suprafata uscata, plana, cu spatiu amplu pentru manevrare.
9. Acest echipament este pentru uz casnic, si suporta o greutate a utilizatorului de maxim 100kg.
10. Asigurati-va ca toate piesele au fost examinate inainte de utilizare, in special partile abrazive. Inlocuiti componentele defecte imediat pentru a mentine nivelul de siguranta. Faceti verificari in mod regulat conform instructiunilor de asamblare ale echipamentului pentru a pastra un anumit nivel de siguranta in mod constant.
11. Eliminarea acestui echipament va fi in concordanta cu regulile federale si locale.

	<p><b>Modul corect de eliminare a acestui echipament</b></p> <p>Acest insemn indica faptul ca echipamentul nu trebuie pus la un loc cu alte deseuri electrocasnice in EU. Pentru a preveni posibilele poluari ale mediului sau sanatatii oamenilor, reciclati-l responsabil pentru a promova re folosirea resurselor de material..</p>
---	--

## PARTILE PRODUSULUI



## VEDERE DESFASURATA



## LISTA PIESELOR

NR. piesa	Descriere	Cant
1	Cadru principal	1
2	Afisaj	1
3	Maner ajustare	1
4	Pedala	2
5	Stalp support (L) stang pentru pedala	1
6	Stalp support (R) drept pentru pedala	1
7	Perna cauciucata	2

8	Tija hidraulica	2
9, 11, 17, 18, 19, 20, 23, 24, 25, 26, 27, 28	Unitate de actionare putere	1x set
10, 20, 26, 27, 28	Unitate tija principal	2x set
12, 16	Aparatoare plastic	4
13	Perna	4
14	Manson ax	4
15	Baza fixa magnetica	1
21	Cablu	1
22	Manson protective	1
29	Surub	4
30	Perna	8
31	Surub	2
32, 33	Surub + saiba	1
34	Surub	6
35, 36	Aparatoare plastic	4

## GHID UTILIZARE PRODUS

### PROCEDURA DE OPERARE

1. Rotiti manerul ajustabil pentru a modifica raza de miscare a pedalei.
2. Ajustati dificultatea manerului ajustabil pentru a asigura ca firul este conectat si functioneaza corect.
3. Computerul se va inchide automat daca aparatul nu este in miscare timp de 4 min.
4. Computerul se va deschide automant cand incepe exercitiul.
5. Toate functiile se vor opri automat cand va fi afisat in coltul din stanga semnul "STOP". Functiile vor fi reluate la inceperea exercitiilor

### FUNCTIILE COMPUTERULUI

SCAN	Scaneaza automat fiecare functie in secvente.
TIME	Afiseaza timpul total de antrenament de la 00:00 – 99:59.
COUNT	Afiseaza numarul total de pasi din timpul sesiunii de antrenament.
REPS/MIN	Afiseaza numarul de repetitii (pasi)/ min din timpul antrenamentului.
CAL	Afiseaza numarul de calorii arse in timpul antrenamentului. NOTA: este un aparat de masurare aproximativ.
FUNCTION BUTTON	Pentru a selecta TIME, COUNT, REPS/MIN, CALORIES sa RESETati valorile la standard. Apasati 4 secunde pentru a reseta valoarea.

## INSTALAREA PRODUSULUI

### PAS 1



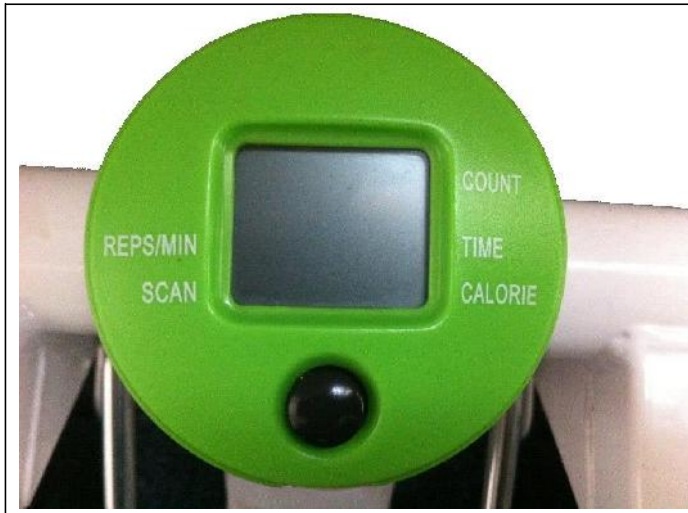
Deschideti computerul (22). Puneti bateriile in pozitia corecta

### PAS 2



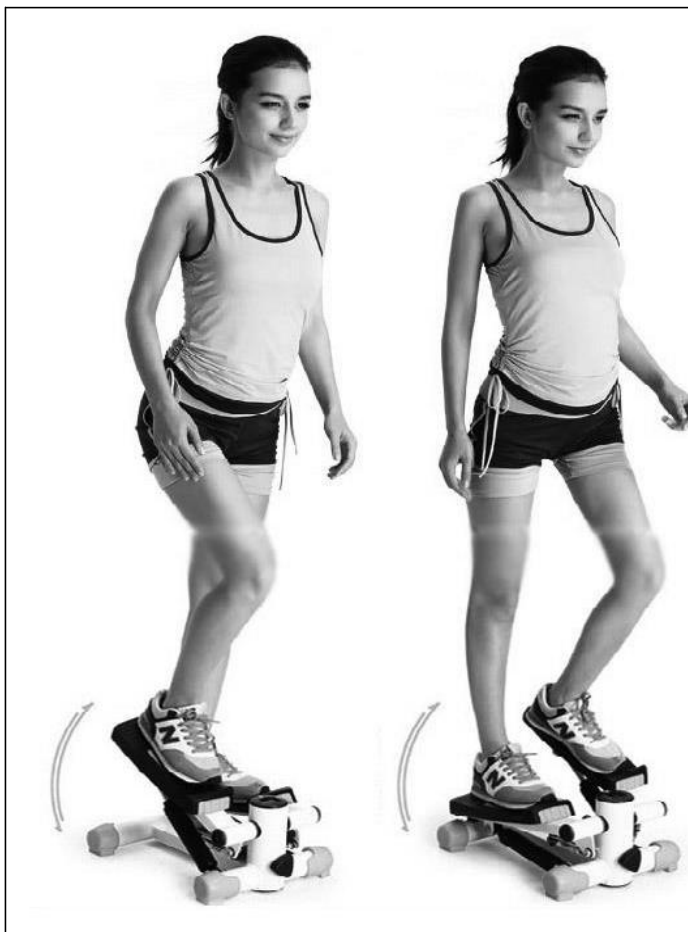
Conectati computerul (22) la cablul cadrului principal (2).

### PAS 3



Instalati computerul (22) la cadrul principal (1).

### EXERCITII



Inainte de utilizarea produsului asigurati-va ca este plasat pe o suprafata plana.

## CERTIFICAT DE GARANTIE

**Nume marca produs :** .....

**Model :**.....

**Vanzator :**.....

**Cu factura/chitanta** .....

**Reparatiile se vor efectua la magazinul:**.....

**Adresa:** .....

**Semnatura si stampila :**.....

**Cumparator :**.....

**Data cumpararii:**.....

**Semnatura/stampila:**.....

*S-au efectuat probe de functionare, mi s-au inmanat instructiunile de folosire si mi s-a aratat modul de intrebuintare. Prin prezenta, sunt de acord cu conditiile de garantie.*

*Prin prezenta confirm ca am primit produsul in perfecta stare de functionare impreuna cu ghidul de utilizare in limba romana si am luat la cunostiinta ca prezentul certificat de garantie este valabil numai insotit de chitanta sau factura de achizitie. Daca produsul nu este insotit de prezentul certificat sau garantia este expirata sau anulata de catre service datorita utilizarii in conditii anormale conform paragrafului 5, reparatia se va efectua cu acordul meu contra cost.*

*Punerea in functiune : Se vor respecta cu stictete instructiunile de montaj si punere in functiune care insotesc aparatele. La prima utilizare a aparatului, exercitiile se vor face usor pentru a constata daca functioneaza perfect.*

### Conditii de acordare a garantiei

1. Termenul de garantie este de 24 luni de la data cumpararii produsului si respectiv ale accesoriilor standard aflate in componenta sa (cumparate simultan cu produsul, cele fara de care aparatul nu poate functiona). Asigurarea garantiei consat in repararea aparatului in stare de functionare.
2. Garantia se acorda conform legislatiei romane in vigoare la data cumpararii, se aplica numai daca aparatul este folosit corespunzator (in concordanta cu instructiunile de folosire) si este valabila numai insotita de chitanta sau factura de cumparare si certificatul de garantie, ambele in original. Durata timpului de garantie se prelungeste cu timpul scurs de la data depunerii reclamatiei pana la recuperarea
3. In cazul defectarii in conditii normale de utilizare, pe durata perioadei de garantie, produsul se va repara gratuit, la sediile mentionate in acest certificat. Durata medie de utilizare a produsului este de 5 ani.
4. Situatii care duc la iesirea din garantie a produsului:
  - Nerespectarea conditiilor de manipulare, transport, pastrare, instalare, punere in functiune, exploatare si intretinere prevazute in manualul de utilizare sau in conditii ce contravin standardelor tehnice din Romania;
  - Documentele de garantie nu sunt prezentate, au fost deteriorate / modificate sau sunt ilizibile;
  - Aparatul prezinta deteriorari cauzate de accidente mecanice, lovituri, socuri, patrunderi de lichide, expuneri la foc, utilizare gresita sau neglijenta, schimbari ale starii aparatului, pastrarea in conditii improprii – functionarea repetata in regim de mari diferente de temperatura care cauzeaza fenomenul de “condens” intern, expunerea excesiva la umezeala sau radiatii solare, deteriorarea capacelor de protectie sau neglijentei in utilizare;
  - Sigiliul aplicat de catre vanzator a fost deteriorat, sters sau inlocuit;



- Depozitare incorecta, lovire, suprasarcina cesul electronic, mansoanele de burete, bateriile, capacele, ornamentele de plastic, brate de la bicicletele eliptice, curelele de franare de la bicicletele medicinale, cablurile de la aparatele multifunctionale, nu fac obiectul garantiei

- Interventii software sau reparatii executate de catre persoane neautorizate sau alte unitati decat cele specificate in prezentul certificat;

5.Pierderea certificatului de garantie determina iesirea din garantie a produsului.

6.Perioada de garantie se prelungeste cu timpul scurs de la data predarii produsului la service, pana la data repunerii in stare de functionare a produsului. Prolungirea termenului de garantie se inscrie pe certificatul de garantie.

7.Asiguram contra cost, reparatii in afara perioadei de garantie, sau daca produsul a iesit din garantie, pe toata durata medie de utilizare a produsului.

8.Repararea produsului de folosinta indelungata defectat in perioada de garantie, atunci cand nu poate fi reparat sau cand durata de nefunctionare din cauza deficientelor aparute in perioada de garantie depaseste 10% din termenul de garantie, la cererea consumatorului, vor fi inlocuite de vanzator/comparator sau acesta va restitui consumatorului contravaloarea actualizata a produsului respective.

9.Obiectul garantiei :

-Cadrul si alte elemente metalice se schimba in caz de rupere sau fisurare, daca nu prezinta urme de lovituri sau zgarieturi;

-Foaia de angrenaj se schimba in cazul in care se produce ruperea de pe axul pedalier sau in cazul in care se constata ruperea dintilor.

**\*CERTIFICATUL DE GARANTIE NU ESTE TRANSMISIBIL**

### **Fisa de reparatie in garantie**

Nr.	Data receptie	Descrierea defectului	Reparatie efectuata	Prolungire garantie cu	L.S.
1.					
2.					
3.					
4.					



**Distribuitor**

**Total Sport Equipment**

**Str. Apuseni nr.1, Deva, Hunedoara**

**CUI : 26389077 ; J20/21/2010**

**Tel: 0354 88 22 22 / office@insportline.ro**

**Web: [www.insportline.ro](http://www.insportline.ro)**